

# Mirrors.(Z12)TxTyxxxx 系列 亚纳米转镜压电偏转台



## 特点:

- 闭环分辨率优于 1nm
- 最大负载 3.5 kg
- 针对光学显微镜-超分辨定制化解决方案
- 支持无磁 (NM) 和高真空 (UHV) 选件升级

## 命名规则

### Mirrors.Z 12 TxTy 0101.NM

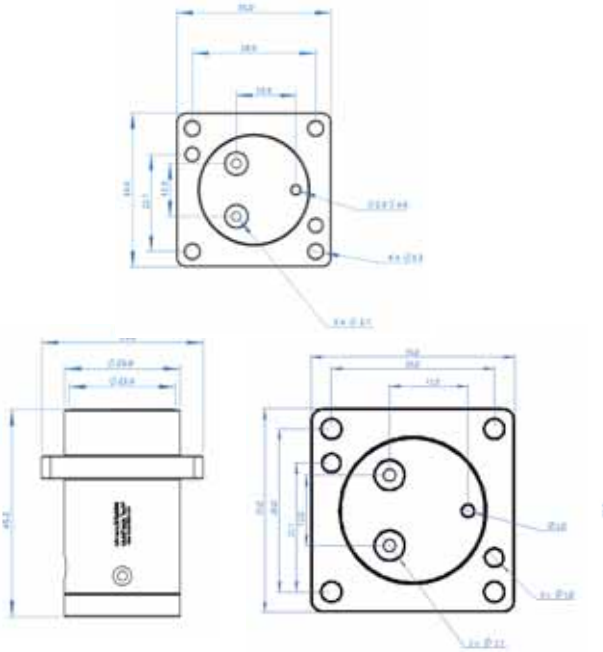


## 选型表

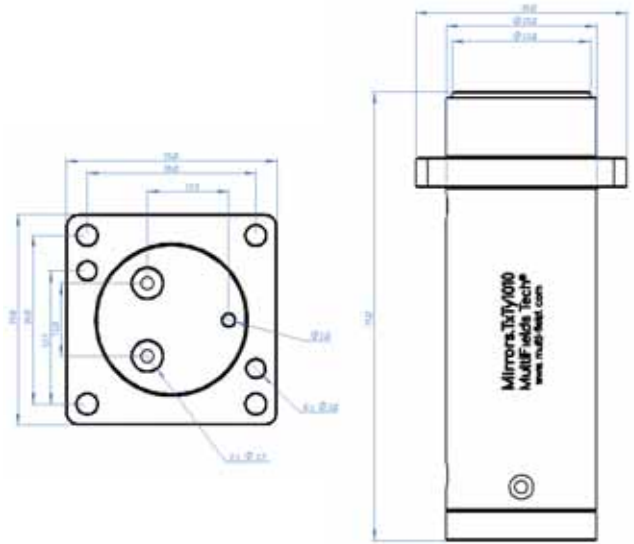
型号	Mirrors.TxTy0303	Mirrors.TxTy1010	Mirrors.Z12TxTy0101
运动方向	TX,TY		Z, Tx & Ty 向
底面尺寸×高度 (mm)	详见工程图		
主体材料	铝合金 & 不锈钢		
运动行程	$\theta_x, 3 \text{ mrad}$ $\theta_y, 3 \text{ mrad}$	$\theta_x, 10 \text{ mrad}$ $\theta_y, 10 \text{ mrad}$	12 $\mu\text{m}$ / 1 mrad / 1 mrad
运动分辨率 (开环)	0.05 $\mu\text{rad}$ (开环)	0.2 $\mu\text{rad}$ (开环)	Z: 0.2 nm; Tx: 0.05 $\mu\text{rad}$ ; Ty: 0.05 $\mu\text{rad}$
运动分辨率 (闭环)	0.1 $\mu\text{rad}$ (闭环)	0.5 $\mu\text{rad}$ (闭环)	Z: 0.4 nm; Tx: 0.1 $\mu\text{rad}$ ; Ty: 0.1 $\mu\text{rad}$
线性误差	<0.1%		0.2%
共振频率 (空载)	2 kHz	1 kHz	5.5 kHz
摇摆半径	5.5mm		/
闭环传感器 (闭环版本)	SGS		电阻式
驱动电压	Max.150V		
推荐使用温度	-20~80°C		
搭配控制器	Archimedes.3S控制器		
镜片重量	30g	30g	/

尺寸图:

Mirrors.TxTy0303



Mirrors.TxTy1010



Mirrors.Z12TxTy0101

