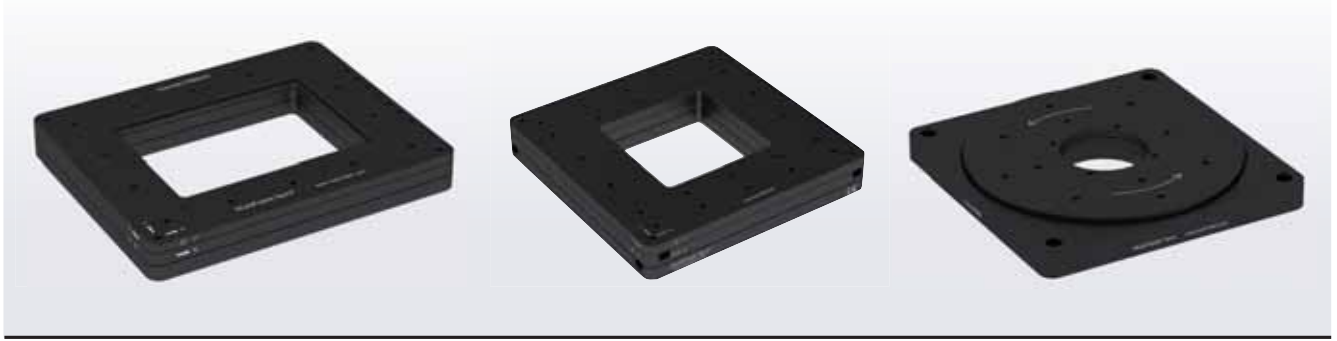


## Carrier.Lxxxx.XY、Carrier.R200系列 中空压电载物台



### 特点:

- 最小步伐尺寸约 20nm
- 最高速度10 mm/s
- 闭环传感, 空间分辨率1nm /2.44nm /4.88nm/10nm
- 支持无磁(NM)、高真空(HV)和超高真空(UHV) 选项
- 主体铝合金(硬质氧化发黑)

### 命名规则

## Carrier.L1010.XY.HV

XY行程:  
7550: 75mm\*50mm  
1010: 100mm\*100mm

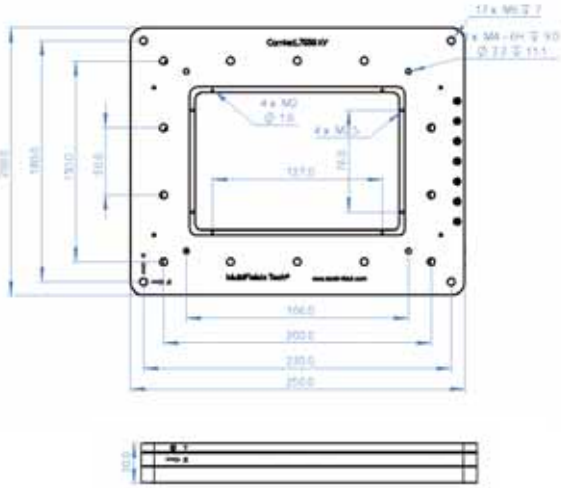
环境版本:  
HV: 高真空版本  
UHV: 超高真空版本

### 选型表

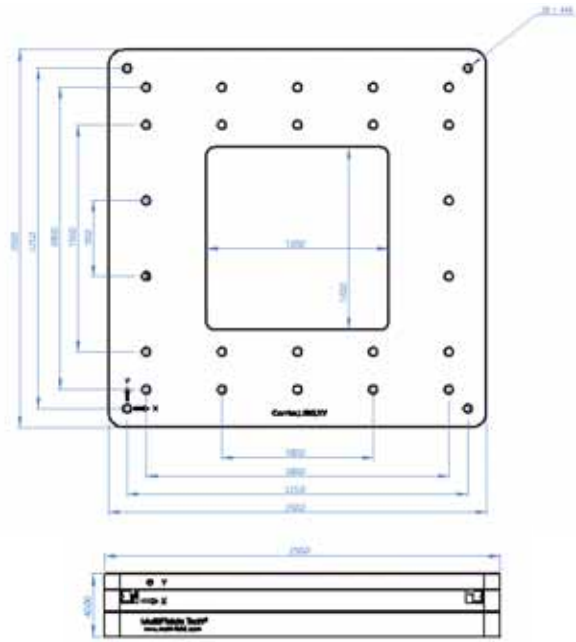
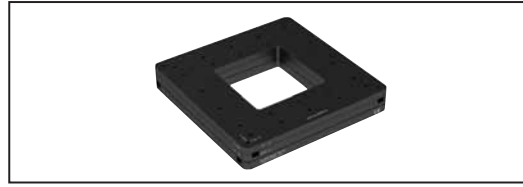
型号	Carrier.L7550.XY	Carrier.L1010.XY	Carrier.R200
外形尺寸 (mm)	250×200×30	250×250×40	200×200×24
主体材料	铝合金		
自重 (g)	2333	4000	2000
运动行程 (mm)	75×50	100×100	连续运动
最小安装尺寸 (mm)	325*250*30	350*250*40mm	200*200*24
通孔尺寸 (mm)	85*65	120*120	60
最大速度 (mm/s)	- 15	- 10	/
最小步伐 (nm)	~ 20	~ 20	/
重复定位精度			
驱动频率	Max. 20 kHz (超安静运动)		Max. 20 kHz
最大负载 (kg)	2	4	1
全行程俯仰/偏摆	0.8 mrad (0.46°)		/
位置传感类型	- 光栅尺传感 (.O)		/
位置传感量程 (mm)	75×50	100×100	300°
位置传感分辨率	- 光栅尺传感 (.O), 10 nm(默认); 4.88nm, 2.44nm, 1nm 可选		/
推荐使用温度	15-40℃		

尺寸图:

Carrier.L7550.XY



Carrier.L1010.XY



Carrier.R200

