

# NPM系列棱镜调整架

AL  
2024



3-Axes

0.25mm  
Pitch



## 说明：

NPM 系列是卓立汉光开发的用于装夹各类棱镜的专用调整架，是卓立汉光“N 系列”调整架中的一个系列产品。

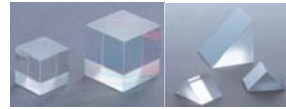
## 特点：

- 优质材料：主体采用优质铝合金，表面黑色阳极氧化处理
- 先进结构：
  - ①独特的侧方调节结构，可同时提供俯仰、偏摆、旋转三维调整，不易遮挡光路
  - ②高度可调的弹性机构可靠地固定各类棱镜、立方体
  - ③台面中心带有十字刻线，定位方便
- 高灵敏度：采用3个0.25mm螺距的超细牙螺纹副进行三维调节，保证了产品的高灵敏度

## 选型表：

型号	NPM-30	NPM-60	
最大装卡高度(mm)	30	60	
台面尺寸(mm)	φ62	φ70	
调整角度	俯仰(°)	±3	
	偏摆(°)	±3	
	旋转(°)	±5	粗调360, 精调±5
最大安装高度(mm)	MAX30	MAX60	
螺纹副旋转一周 调整角度	俯仰(°)	≈0.76	≈0.39
	偏摆(°)	≈0.76	≈0.45
	旋转(°)	≈0.82	≈0.57
主体材质及表面处理	铝合金，黑色阳极氧化处理		
总体高度(mm)	65	109	
安装孔	M6	M6, 4个M4	
自重(g)	180	475	

## 关联产品：



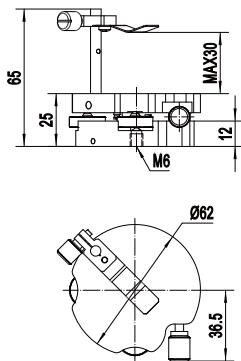
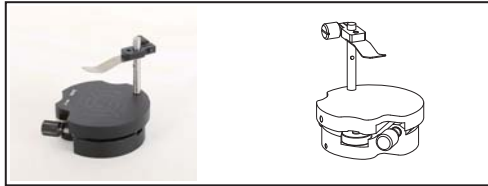
立方体、棱镜



连接附件

## 尺寸图：

NPM-30



NPM-60

