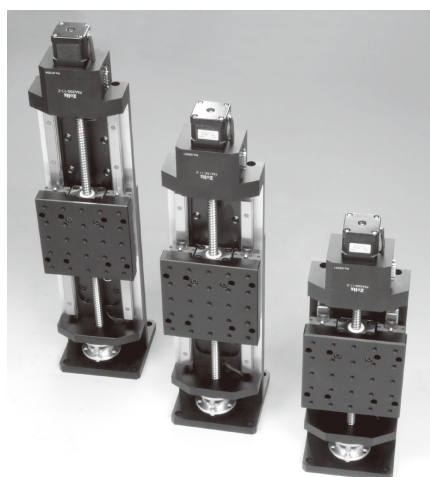


PSAxxx-Z系列精密电动升降滑台



综合介绍

电动直线滑台

电动升降滑台

电动旋转滑台

电动摆动滑台

对位平台

多轴系统

控制器及驱动器

www.zolix.com.cn
Tel: 010 56370168

说明:

PSAxx-Z 系列产品是卓立汉光在 PSAxxx-11-X 系列产品基础上, 通过增加竖直方向使用的直角固定块及失电保护装置, 从而实现竖直方向运动的精密电动升降滑台。除了移动方向和负载能力外, 其各项指标均与 PSA 系列产品相同。

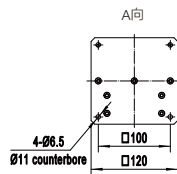
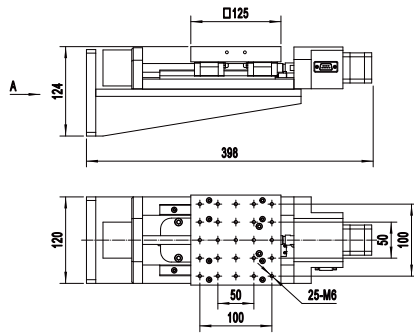
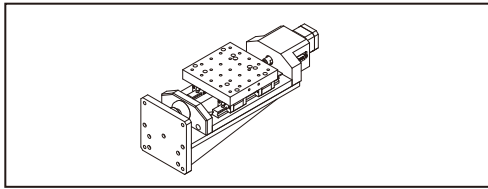
选型表:

型号		PSA050-11-Z	PSA100-11-Z	PSA150-11-Z	PSA200-11-Z	PSA300-11-Z	PSA400-11-Z	
机械规格	台面尺寸 (mm)	125×125				160×160		
	行程 (mm)	50	100	150	200	300	400	
	传动机构	精密滚珠丝杠, 导程4mm					精密滚珠丝杠, 导程5mm	
	导轨 (导向机构)	线性滑块导轨						
	主体材料及表面处理	铝合金, 黑色阳极氧化						
	整体高度 (mm)	59				71		
	自重 (Kg)	6.5	6.8	7.2	7.7	7.3	17.9	
联轴器 (外径-孔径1-孔径2) (mm)		16-5-6				25-6.35-10		
精度规格	整步分辨率 (μm)	20				25		
	20细分下的分辨率 (μm)	1				1.25		
	最大速度 (mm/s) *	40				50		
	重复定位精度 (μm)	≤±3						
	回程间隙 (μm)	≤5						
	运动直线度(μm)	≤20	≤20/100mm					
运动平行度(μm)	≤25	≤25/100mm						
电气规格	电机及步距角(°)	二相42步进电机, 1.8				二相57步进电机, 1.8		
	电机型号	42M-1.8S				57M-1.8S		
	工作电流 (A)	1.7				2.4		
	电机扭矩 (N·m)	0.42				1		
	驱动器品牌及型号 (另配)	鸣志, SR2				鸣志, SR4		
	滑台接头	DB9 (针)						
	限位传感器 (内置)	2个KX-EE-SX672						
	原点传感器 (内置)	1个PI-ITR8104						
	传感器电源电压 (V)	DC5~24V ±10%						
	消耗电流 (mA)	合计60mA以下						
	控制输出	限位传感器: 干触点 (干接点) 输出; 零位光电传感器: NPN开路集电极输出; DC5~24V 8mA以下残留电压0.3V以下 (负载电流2mA时)						
输出逻辑	限位传感器: 触发时, 输出开关ON (导通); 零位光电传感器: 检测 (遮光) 时输出晶体管OFF (非导通);							
负载	竖直中心负载 (Kg)	15				25		

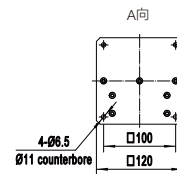
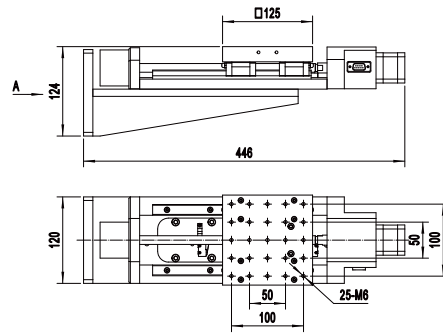
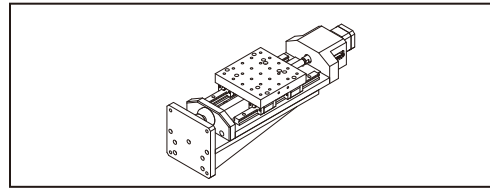
*注: 最大速度是在空载情况下, 按照步进电机600转/分钟的理论计算速度和实际测试值。

尺寸图:

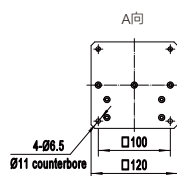
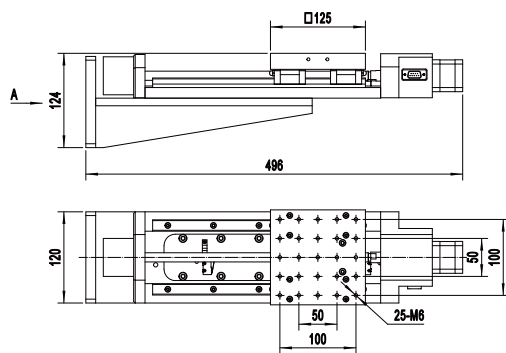
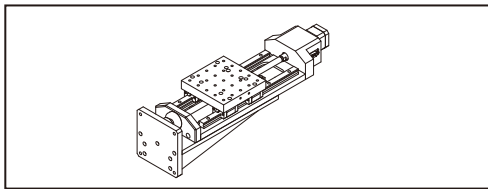
PSA050-11-Z



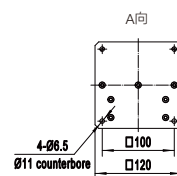
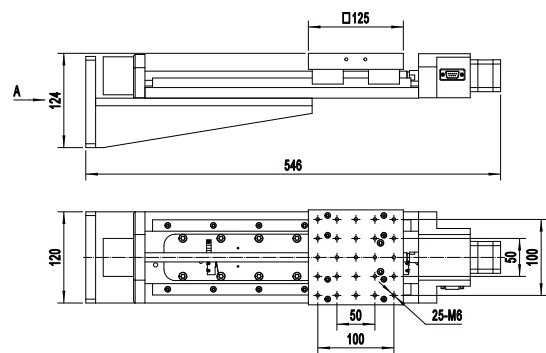
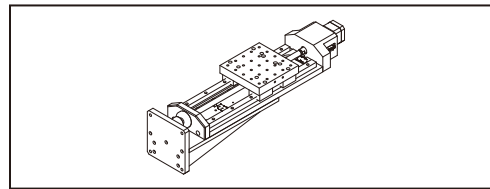
PSA100-11-Z



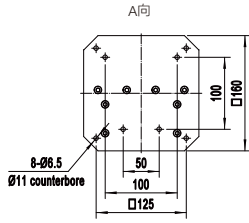
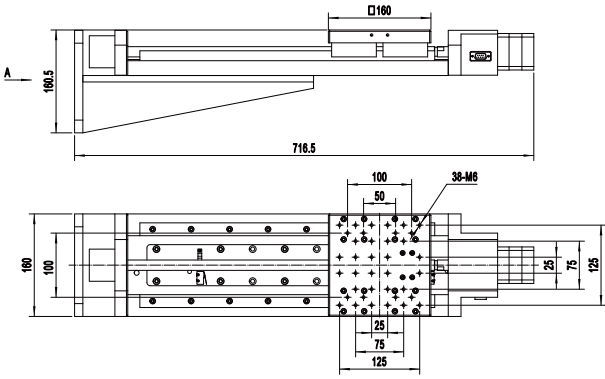
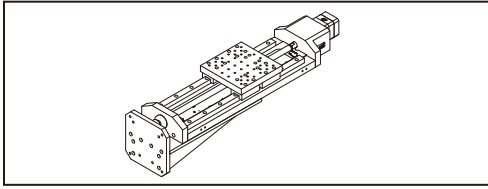
PSA150-11-Z



PSA200-11-Z



PSA300-11-Z



PSA400-11-Z

