

# 手动旋转台

手动旋转台是指台面绕轴心做旋转运动 (θz 轴) 的手动滑台, 是手动滑台的重要组成部分, 卓立汉光可提供多个系列多种规格的手动旋转滑台。



## SKR系列不锈钢精密手动旋转台

FA stage



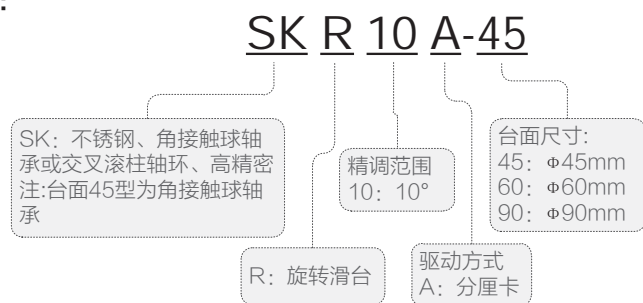
### 说明:

SKR 系列不锈钢精密手动旋转台具有大角度粗调和小角度精密调整两种功能。采用分厘卡驱动, 灵敏度高。交叉滚柱轴环或角接触球轴承保证了台面在旋转时, 有很好的运动特性, 运动平行度等关键指标可达到国际同类产品水平。尺寸较多, 可以根据需要灵活选择, SKR 系列产品适用于手动角度调整有较高要求的领域。台面多种标准孔位的安装孔适合不同需要, 下方标准固定孔方便将其与其他滑台连接, 组成多维移动台。

### 特点:

- 采用分厘卡驱动, 灵敏度高
- 采用交叉滚柱轴环或角接触球轴承, 运行平稳

### 命名规则:

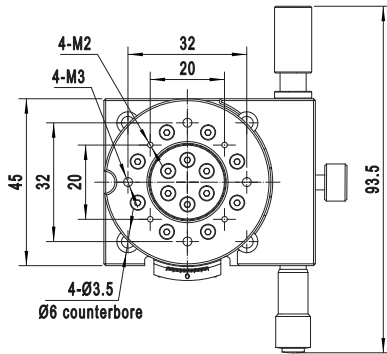
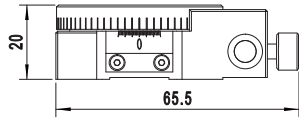
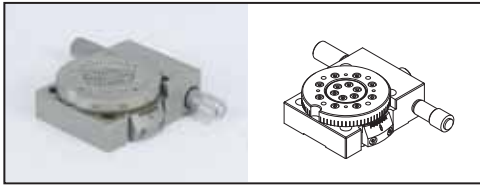


### 选型表:

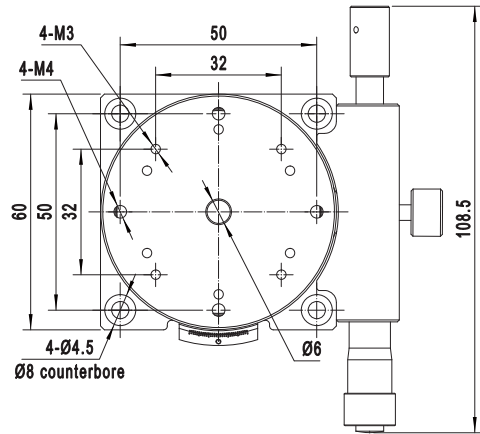
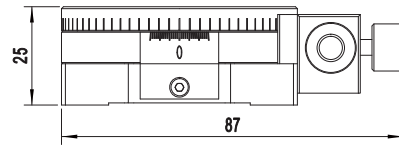
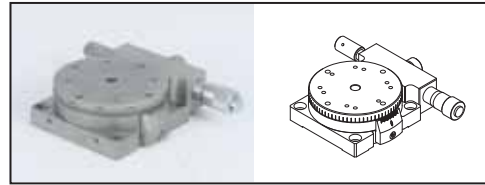
型号		SKR10A-45	SKR10A-60	SKR10A-60R	SKR10A-90
行程	粗调 (°)	360			
	精调 (°)	10			
台面尺寸 (mm)		φ45	φ60	φ60	φ90
导轨		角接触球轴承	交叉滚柱轴环		
驱动方式		分厘卡			
主体材料及表面处理		304不锈钢喷砂钝化处理			
自重 (Kg)		0.33	0.71	0.71	1.38
标尺最小读数 (°)		0.1			
灵敏度 (')		1.21	0.95	0.95	0.68
静态平行度 (mm)		≤0.05			
端面跳动 (μm)		≤40	≤30		
径向跳动 (μm)		/	≤50		
分厘卡旋转一周角度 (°)		≈1.01	≈0.74	≈0.74	≈0.55
中心耐负载 (Kg)		≤1.5	≤2	≤2	≤3

尺寸图:

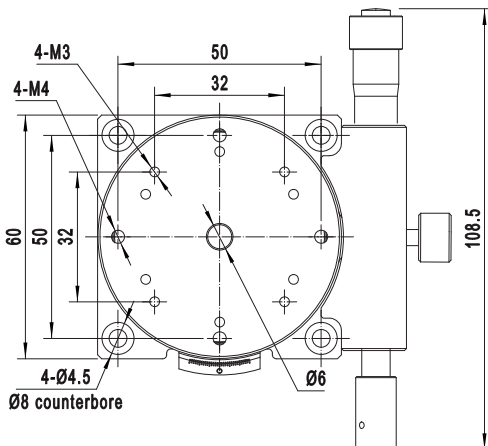
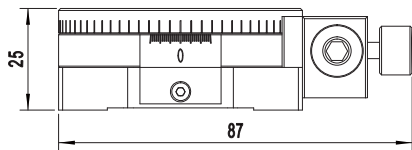
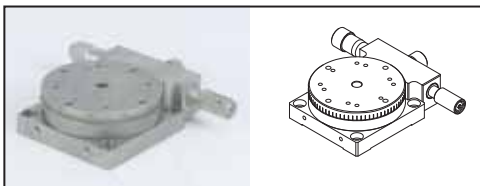
SKR10A-45



SKR10A-60



SKR10A-60R



SKR10A-90

