

φ 25mm系列接杆及杆架

PP系列

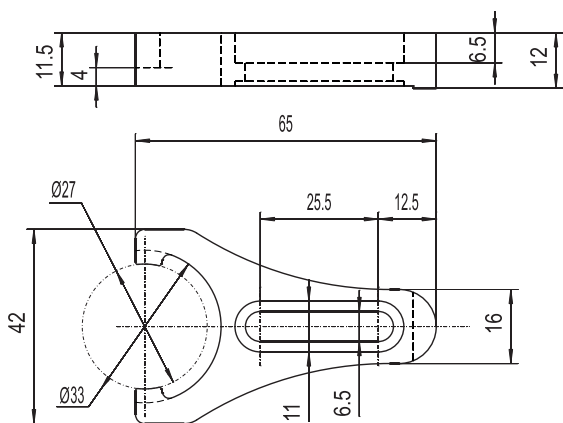


该系列产品选用优质钢材，做特殊处理，保证了材料的刚性。直径为 25mm，可提供高承载和高稳定性，产品采用专用叉式压板固定，配置自由度高，可以简单地构建稳定、光轴高度一定的光学实验系统。接杆长度系列化，而且各种长度接杆之间可以自由组合。特有的垫片可实现高度的连续调整。C 型夹持器和正交杆架配合使用，使光路调整更方便。

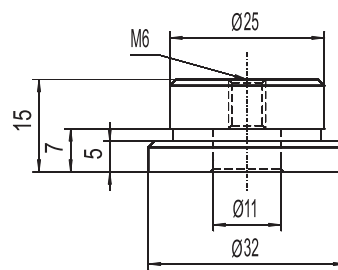
选型表

型号	标注
PPF25	叉式压板，不锈钢精密机加工，表面喷砂后电解抛光处理
PPB15	15mm 接杆底座
PPE25	25mm 接杆
PPE50	50mm 接杆
PPE75	75mm 接杆
PPE90	90mm 接杆
PPE100	100mm 接杆
PPE150	150mm 接杆
PPS0.5	0.5mm接杆垫片
PPS1	1mm 接杆垫片
PPS2	2mm 接杆垫片
PPS5	5mm 接杆垫片
PPS10	10mm 接杆垫片
PPCC25	C型夹持器
PPC2512	25-12正交杆架

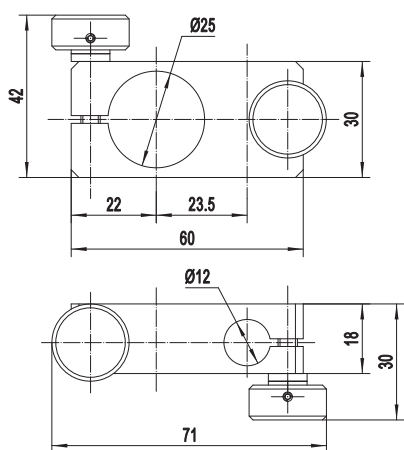
PPF25



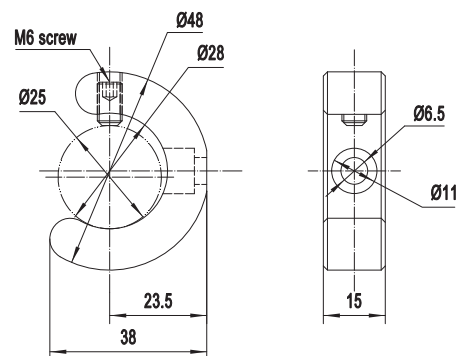
PPB15



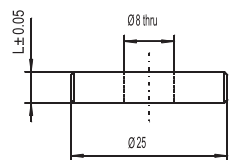
PPC2512



PPCC25



PPS



型号	PPS0.5	PPS1	PPS2	PPS5	PPS10
L (mm)	0.5	1	2	5	10

PPE

