

# TSMG系列手动摆动滑台



## 说明:

摆动台 TSMG10-1W, TSMG10-2W 可使其上固定的光学器件旋转、倾斜调整。两台成对设计, 结构紧凑可叠加, 可单独使用。采用蜗轮副驱动, 精密可靠。手轮锁紧定位和防脱。

两者厚度相等均为 24mm, TSMG10-1W 轴心距台面高为 100 mm, TSMG10-2W 轴心距台面高为 76mm, 组维使用时 TSMG10-1W 在下方。

TSMG10-1W 和 TSMG10-2W 精密角位台由精加工蜗轮副驱动, 准确可靠。手轮锁紧, 定位稳定。台面标准螺纹孔距, 通用性强。

## 命名规则:

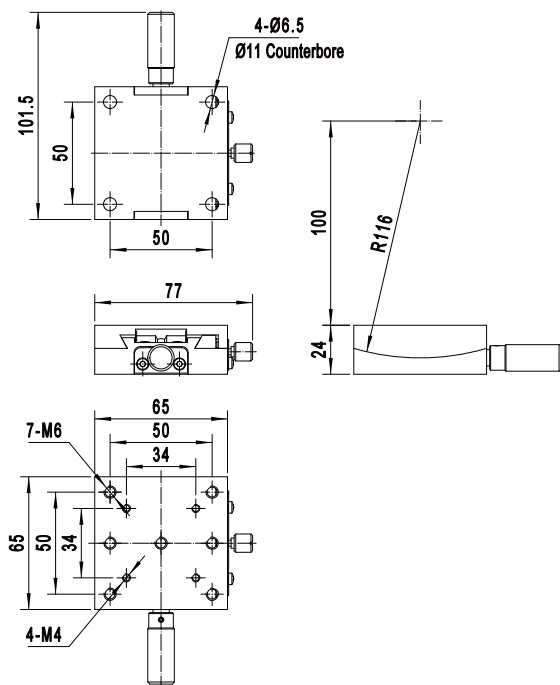


## 选型表:

| 产品型号      | 调整范围 (°) | 轴心高 (mm) | 最小刻划 (°) | 最小读数 (°) | 承载 (Kg) |
|-----------|----------|----------|----------|----------|---------|
| TSMG10-1W | ±10      | 100      | 1        | 5        | 2       |
| TSMG10-2W | ±10      | 76       | 1        | 5        | 2       |

## 尺寸图:

TSMG10-1W



TSMG10-2W

