

APFP系列高精密光纤专用滑台



说明:

APFP 系列产品属于高精型手动滑台，此系列主体材料采用 430 不锈钢，为交叉滚柱导轨、分厘卡或螺纹副驱动、弹簧复位，该系列产品具有高精度和不大于 $2\mu\text{m}$ 的灵敏度。APFP 系列提供 3 ~ 6 维的整体式产品，适合于手动调整精度要求较高的领域。

产品特点:

- 灵敏度 $\leq 2\mu\text{m}$
- 主体材料为 430 不锈钢，稳定性高、耐腐蚀性好，可用于真空环境中（需换装真空脂）
- 精密型交叉滚柱导轨，保证了产品的灵敏度等关键指标，达到国内领先水平
- 标配分厘卡驱动（除 APFP-T/TL 外），定位准确
- 提供 3 ~ 6 维的整体式调整方案

命名规则

APFP -XYZT (L)

APFP: 不锈钢、交叉滚柱导轨、高精度

维度 (自由度):
X: X轴
Y: Y轴
Z: Z轴
 θ/θ_x : θ_x
T: $\theta_y\theta_z$

驱动位置:
无 (默认): 右手型
L: 左手型

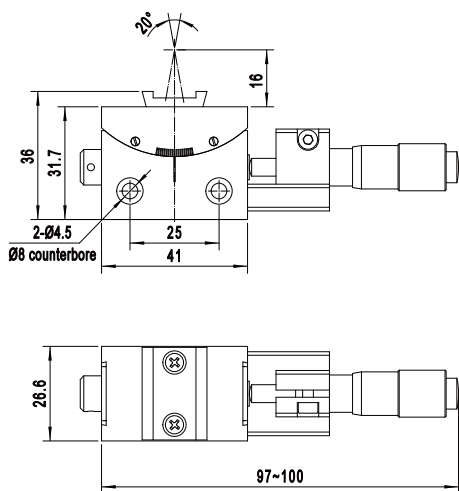
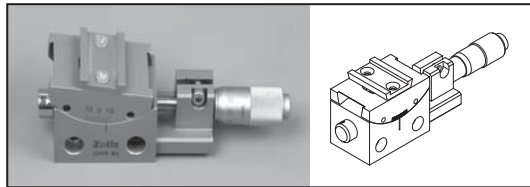
选型表

型号		APFP- θ_x	APFP-T(L)	APFP-YZ	APFP-XYZ(L)	APFP-XYZT(L)	APFP-XYZT θ (L)
行程	X(mm)	/	/	/	12	12	12
	Y(mm)	/	/	12	12	12	12
	Z(mm)	/	/	6	6	6	6
	$\theta_x(^{\circ})$	± 7	/	/	/	/	± 7
	$\theta_y(^{\circ})$	/	± 3	/	/	± 3	± 3
	$\theta_z(^{\circ})$	/	± 3	/	/	± 3	± 3
导向机构	旋转机构		旋转机构	交叉滚柱导轨	交叉滚柱导轨	交叉滚柱导轨+旋转机构	
驱动方式	分厘卡		螺纹副	分厘卡	分厘卡	分厘卡+螺纹副	
主体材料及表面处理	不锈钢, 喷砂钝化						
灵敏度(μm)	/		/	≤ 2	≤ 2	≤ 2	≤ 2
自重(Kg)	0.3		0.6	0.9	1.1	1.3	1.6

APFP- θ x 光纤专用摆动滑台

可与 APFP-XYZ 组合使用，提供绕 X 轴的倾斜调整。配有燕尾座，可固定光学器件安装座。

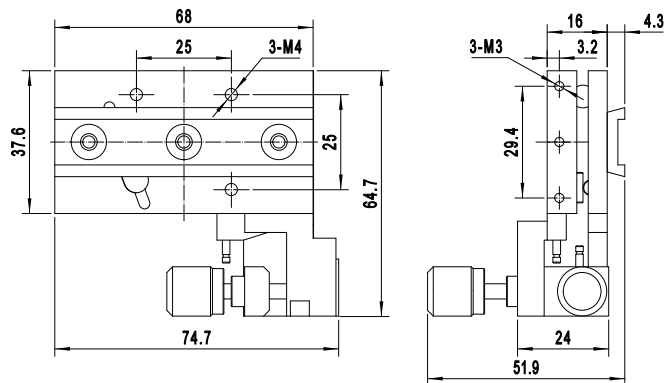
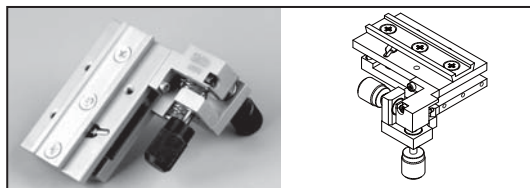
APFP- θ x



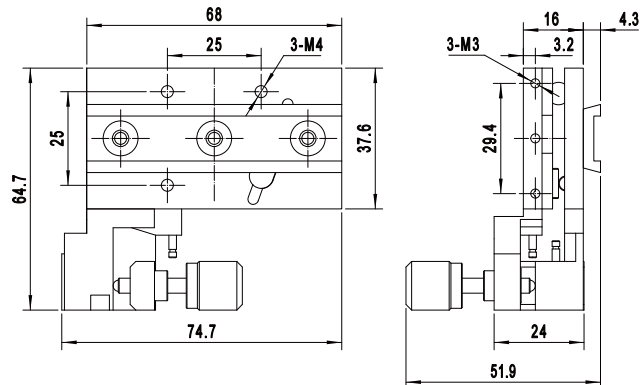
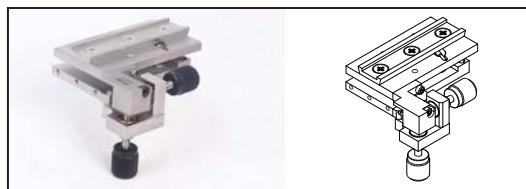
APFP-T/TL 光纤专用二维倾斜滑台

可与 APFP-XYZ 组合使用，提供绕 Y, Z 轴的倾斜调整。其上配有燕尾座，可固定光学器件安装座。该产品分左右手（左手型号为 APFP-TL）。

APFP-T



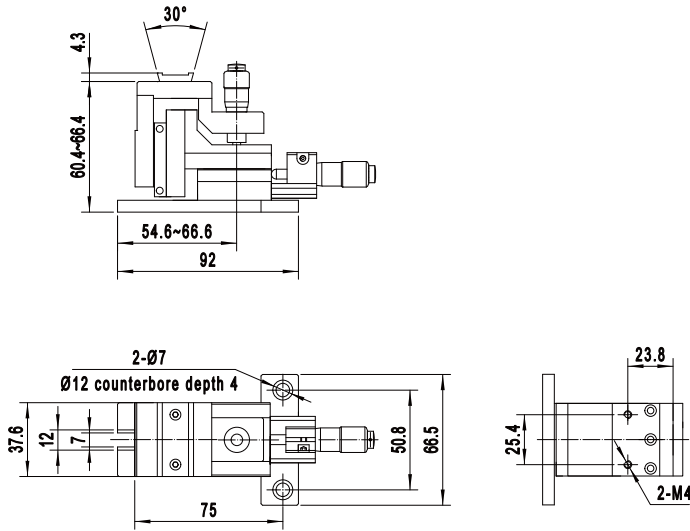
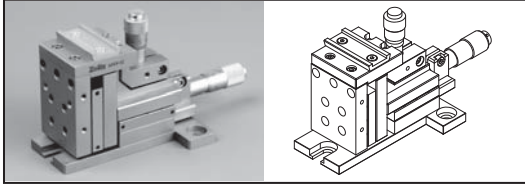
APFP-TL



APFP-YZ高精密光纤专用二维滑台

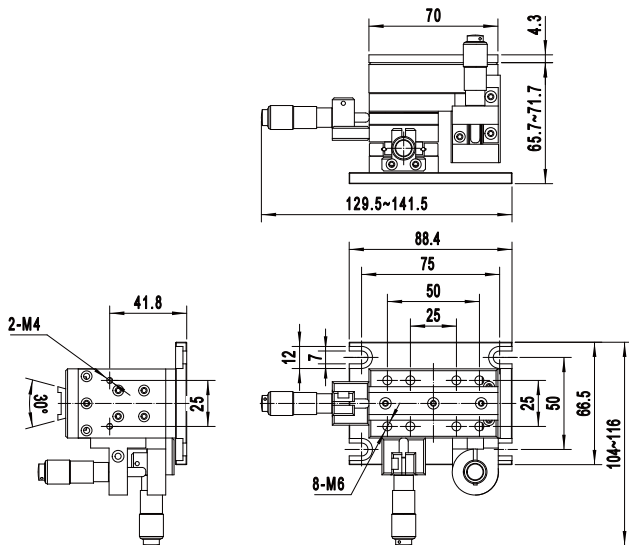
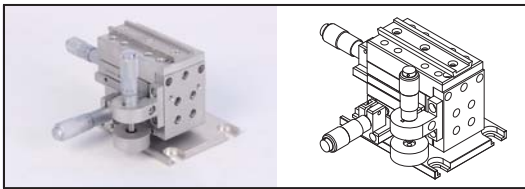
提供 YZ 两维调整，其上配有燕尾座，可固定光学器件安装座，适合于放置样品（如波导等）。光路中心高同 APFP-XYZ/XYZT/XYZT0 等相同，方便同轴调整。

APFP-YZ

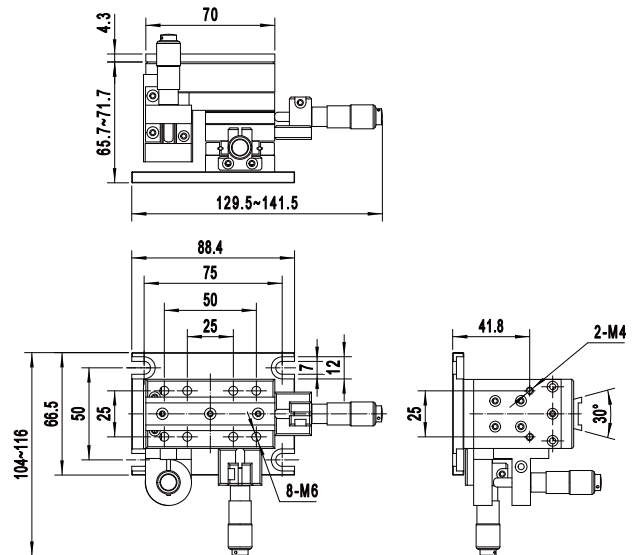
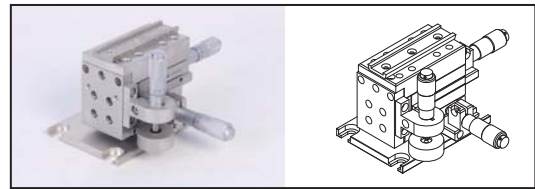


APFP-XYZ高精密光纤专用三维滑台

APFP-XYZL

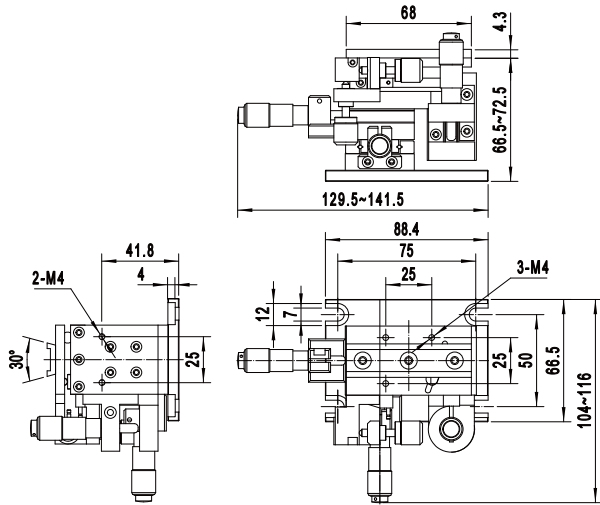
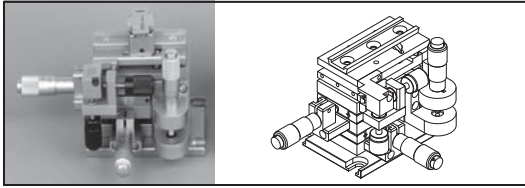


APFP-XYZ

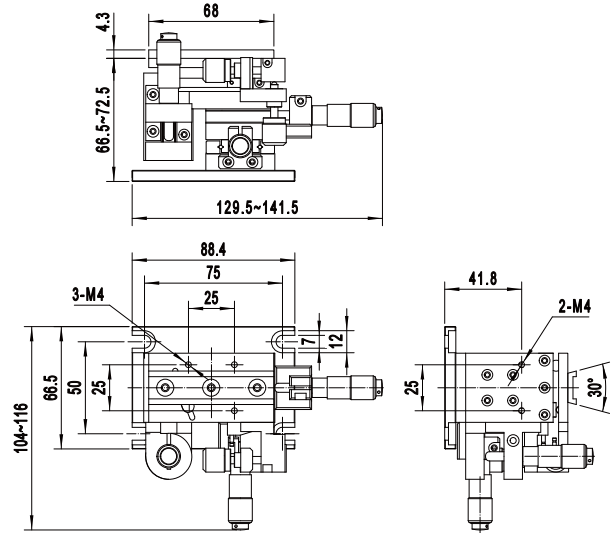
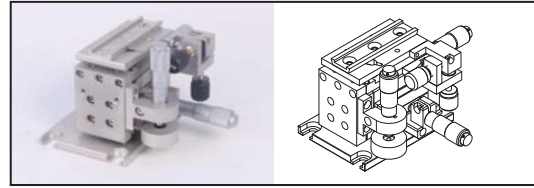


APFP-XYZT/XYZTL高精度光纤专用五维滑台

APFP-XYZTL



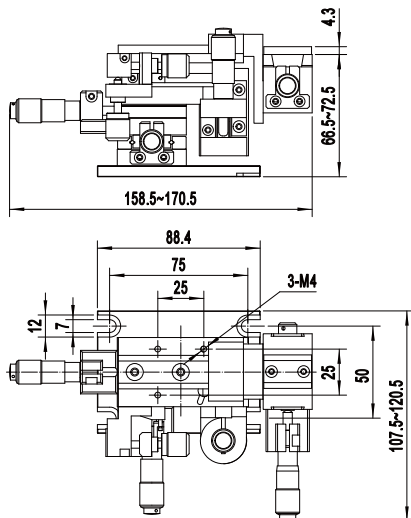
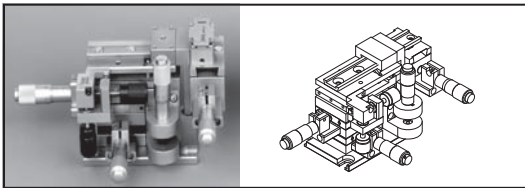
APFP-XYZT



APFP-XYZTθ高精度光纤专用六维滑台

整体式不锈钢材质，平台直线度好，方便右手使用。配合 APFP-FH，可夹持裸光纤，主要用于光纤对准。（左手型号为 APFP-XYZT θ L）

APFP-XYZT θ L



APFP-XYZT θ

