

OTSB系列铝合金面包板



命名规则:

OTSB 30 30 - 13

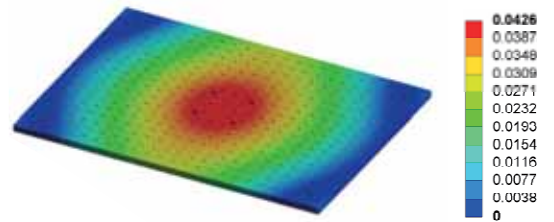
系列代码: OTSB:铝合 金面包板	面板宽度: 20:200mm 30:300mm 45:450mm :	面板长度: 20:200mm 30:300mm 45:450mm :	整体厚度: 13:13mm
--------------------------	--	--	------------------

特点:

- 非磁性实心铝合金面包板。
- 哑光黑色处理，低反射工作表面。
- 方便安装的沉头通孔。

技术指标:

- 材料: 铝合金
- 厚度: 13mm
- 平面度: 0.3mm/600mm×600mm
- 安装孔: M6
- 孔距: 25mm×25mm
- 安装孔距边: 25mm
- 沉头孔: M6沉头孔
- 重量: 约3Kg/300mm×300mm



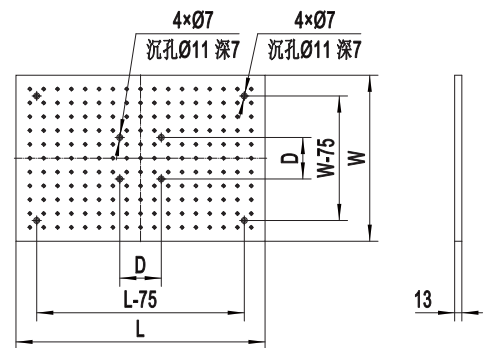
注: OTSB4560-13铝合金面包板四角沉孔固定时, 中心施加120N的力;

选型表:

型号	名称	尺寸 (mm)	L	W	D
OTSB2020-13	铝合金面包板	200×200×13	200	200	\
OTSB2030-13	铝合金面包板	300×200×13	300	200	\
OTSB3030-13	铝合金面包板	300×300×13	300	300	\
OTSB3045-13	铝合金面包板	450×300×13	450	300	75
OTSB3060-13	铝合金面包板	600×300×13	600	300	75
OTSB4545-13	铝合金面包板	450×450×13	450	450	75
OTSB4560-13	铝合金面包板	600×450×13	600	450	75
OTSB6060-13	铝合金面包板	600×600×13	600	600	75
OTSB6090-13	铝合金面包板	900×600×13	900	600	75

注: 部分型号产品无尺寸D, 表明此型号无中心M6沉头孔;

尺寸图:



可选配件:

OTSB-HD100铝合金面包板把手



RBL橡胶垫脚

